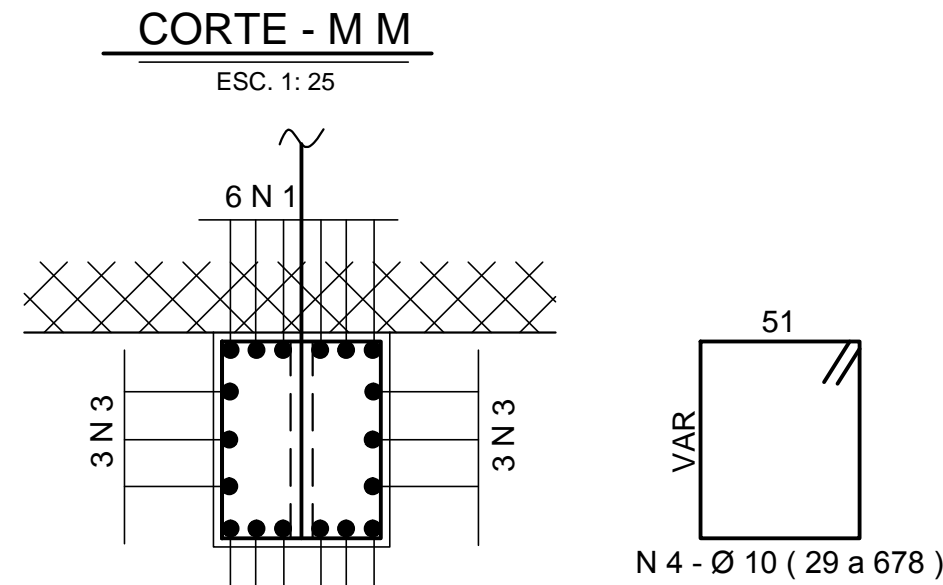
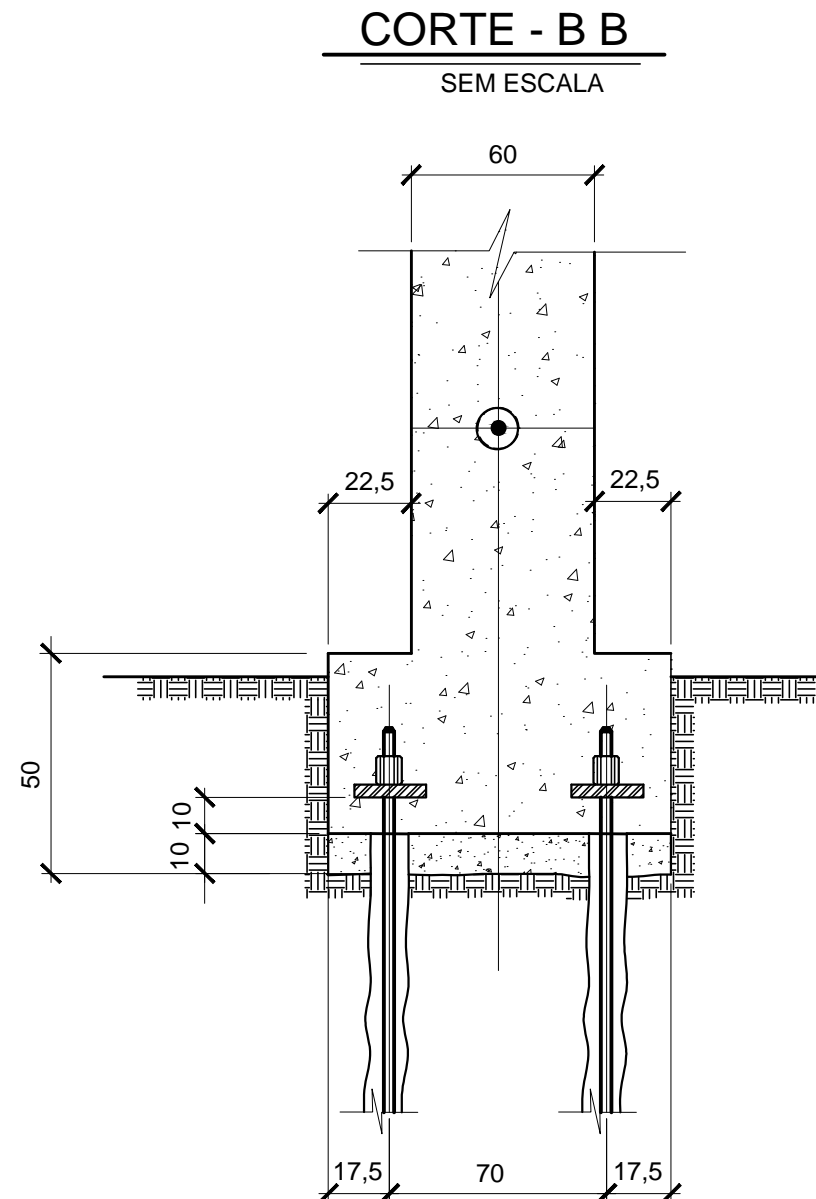
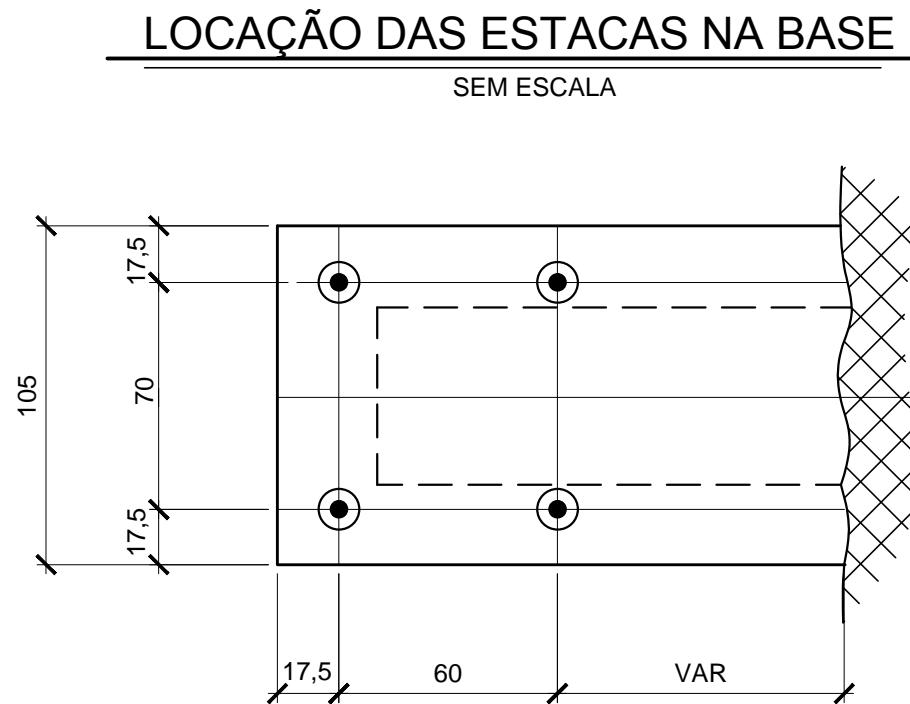
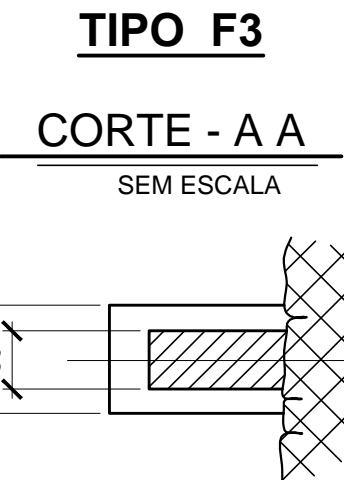
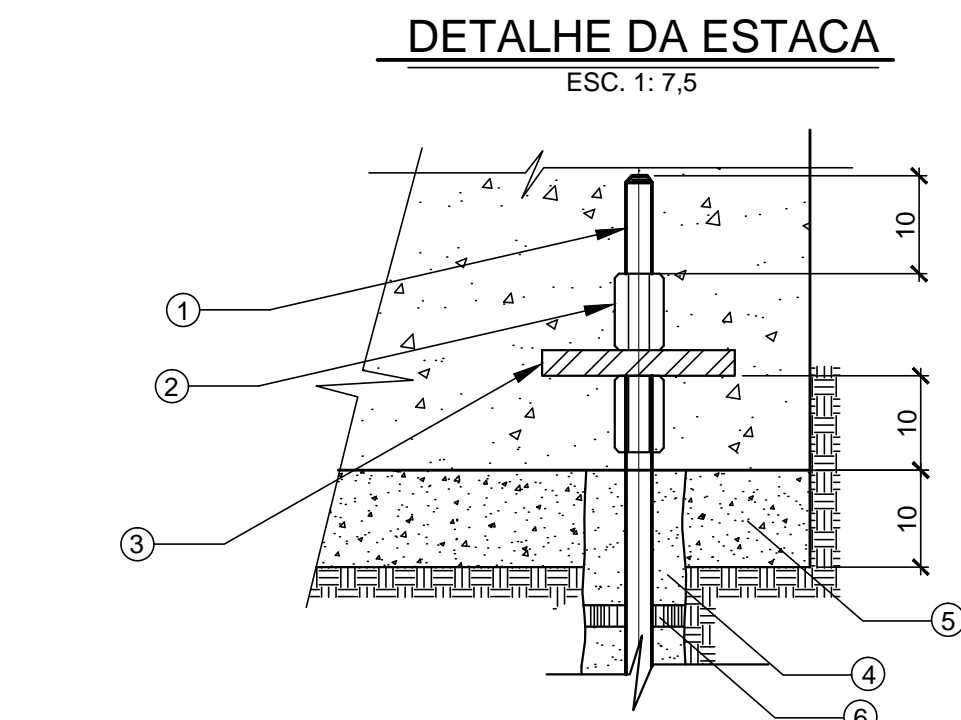


LISTA DE FERROS

N	Ø	Q	COMPRIMENTO UNIT. (cm)	TOTAL (m)
1	12,5	6	VAR.	26,4
2	12,5	6	VAR.	28,4
3	10	8	VAR.	26,6
4	10	33	VAR.	72,6
5	12,5	20	175	35,0
6	10	3	VAR.	12,0
7	8,0	6	175	10,5
8	10	18	137	24,6

RESUMO

Ø	COMP. TOTAL	MASSA
8,0	10,5	4,2
10,0	135,8	85,6
12,5	89,8	89,8
PESO TOTAL:		179,6kg

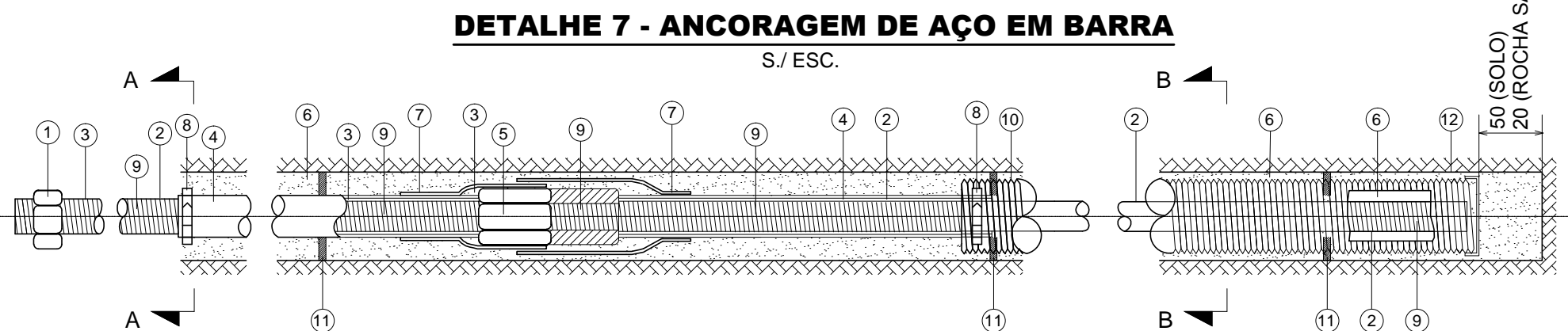


- NOTAS:**
- 1 - A LOCAÇÃO DA OBRA DEVERÁ SER FEITA COM APOIO DE TOPOGRAFIA E ACOMPANHADA PELA FISCALIZAÇÃO DA OBRA;
 - 2 - COTAS EM METRO E DIMENSÕES EM CENTÍMETRO OU CONFORME INDICADO;
 - 3 - O MÉTODO EXECUTIVO DEVERÁ SER ADEQUADO AS CONDICIONANTES E CARACTERÍSTICAS GEOTÉCNICAS LOCAIS, VISANDO A SEGURANÇA DURANTE A EXECUÇÃO DA OBRA. UTILIZAR OS MÉTODOS DESCENDENTES PARA AS CORTINAS ANCORADAS;
 - 4 - OS COMPRIMENTOS DAS ANCORAGENS OU ESTACAS, CONFORME APRESENTADOS, DEVERÃO SER CONSIDERADAS MÍNIMAS E VERIFICADAS PELO PROJETISTA COM O RESULTADO DAS PERFURAÇÕES INICIAIS E SEMPRE QUE HOUVER DÚVIDAS QUANTO AO SEU COMPRIMENTO. OS COMPRIMENTOS DEVERÃO SEGUIR A TABELA ABAIXO.

TIRANTE CT = 350kN	TRECHO LIVRE TL (cm) COMP. VARIÁVEL (MÍN. 300)	TRECHO INJETADOS TI (cm) TIPO DE SOLO		
		SOLO	ROCHA ALT.	ROCHA SÃ
	O TRECHO LIVRE DEVE GARANTIR QUE O BLOCO A SER CONTIDO SEJA TOTALMENTE ATRAVESSADO ALEM DE 1m NO MATERIAL A SER ANCORADO	800	700	500

- 5 - AS ANCORAGENS DEVERÃO TER NO MÍNIMO 3m EM ROCHA SÃ E SER (FUNDAÇÃO) EXECUTADAS E ENSAIADAS DE ACORDO COM A NBR 9629. O RESULTADO DOS ENSAIOS DE RECEBIMENTO DEVERÃO SER FORNECIDOS À FISCALIZAÇÃO E FAZEREM PARTE DOS DOCUMENTOS DE ACEITAÇÃO DA OBRA;
- 6 - MATERIAIS:
CONCRETO fck ≥ 25 MPa;
AÇO CA 50A;
- 7 - DEVERÃO SER CONSULTADAS E SEGUIDAS AS ESPECIFICAÇÕES DA ABNT E AS CONSTANTES DO MANUAL DE ENCOSTA DA GEORIO, NO QUE COUBER, VER ESPECIFICAÇÕES EXECUTIVAS E DESENHOS TIPO NO MANUAL DE ENCOSTA DA GEORIO;
- 8 - FUNDAÇÕES DIRETAS DE MUROS, DEVERÃO FICAR ASSENTES EM TERRENO COM TENSÃO ADMISSÍVEL > 0,20MPa. DEVENDO VERIFICAR EM CADA SITUAÇÃO, CASO NÃO HAJA SONDADEG PRÓXIMA INDICATIVA;
- 9 - O COBRIMENTO DAS ARMADURAS DEVERÁ SER DE 4,5cm NO MÍNIMO, DEVENDO SER UTILIZADAS PASTILHAS PARA GARANTIR TAL COBRIMENTO EM TODAS AS BARRAS;
- 10 - ANTES DA EXECUÇÃO DE QUALQUER OBRA DE ESTABILIZAÇÃO, A SUPERFÍCIE DO TERRENO DEVERÁ SER LIMPA COM A REMOÇÃO DE PARTES SOLTAS E DESAGREGADAS, PEQUENOS BLOCOS ROCHOSOS, VEGETAÇÃO E RAÍZES. A SUPERFÍCIE DO TERRENO, LOGO APÓS A LIMPEZA E QUE FICARÁ EM CONTATO COM A ESTRUTURA DE ESTABILIZAÇÃO, DEVERÁ SER CHAPISCADA COM ARGAMASSA;
- 11 - OS DISPOSITIVOS DE DRENAGEM SUPERFICIAL, DEVERÃO SER LIGADOS AO SISTEMA DE DRENAGEM SUPERFICIAL, EVITANDO-SE PONTOS DE CONCENTRAÇÃO DE ÁGUA NÃO PROTEGIDOS CONTRA EROSÃO.

- 1 - BARRA DE AÇO Ø = 32 mm GEWI OU 30mm INCOTEP, COM DUPLA PINTURA ANTICORROSIVA.
- 2 - PORCA DE AÇO
- 3 - PLACA DE AÇO 20 X 20 X 2,5
- 4 - FURO NO TERRENO 100 mm ACABADO E INJEÇÃO DE ARGAMASSA CIM: 1, ÁREA 3 COM ADITIVO INTRAPLAST N.
- 5 - CONCRETO MAGRO
- 6 - CENTRALIZADOR PLÁSTICO DA BARRA NO FURO, A CADA 2 m.



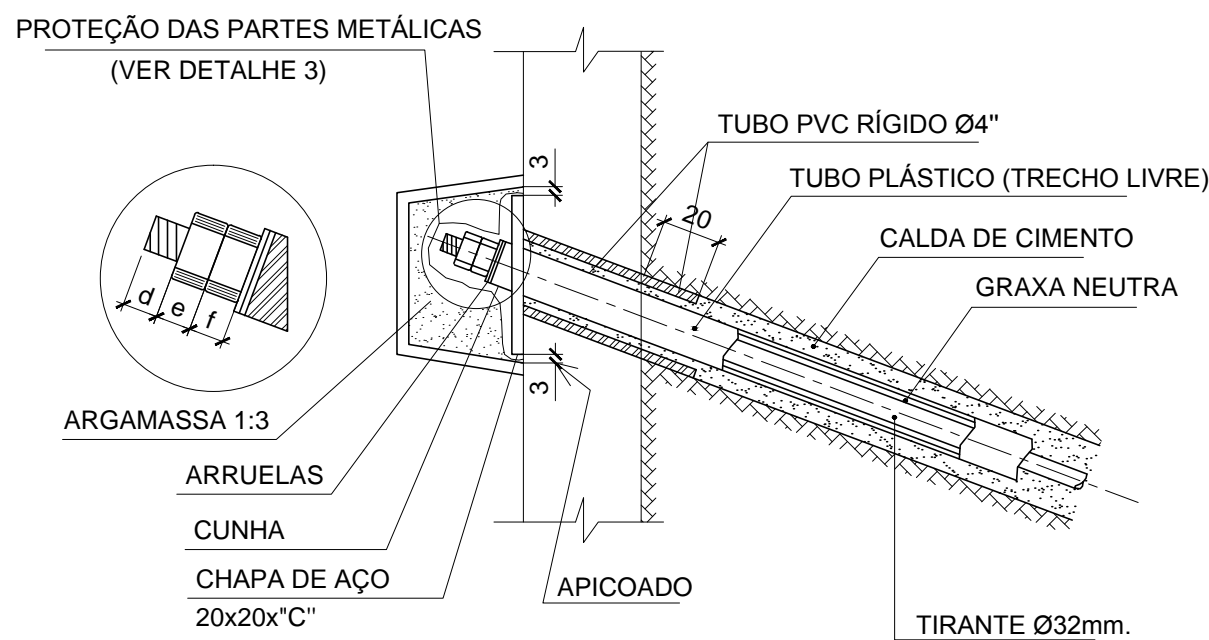
CORTE A-A

CORTE B-B

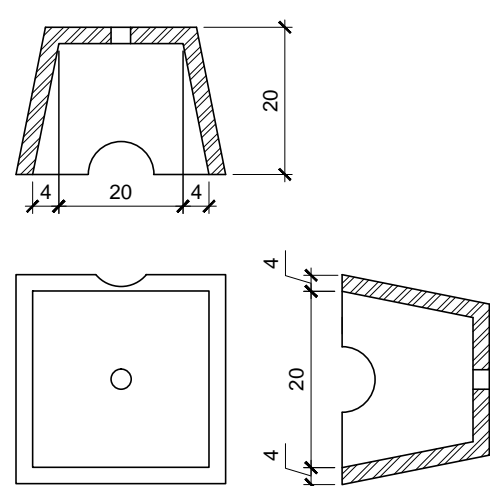
LEGENDA

- | | |
|---|---|
| 1 - PORCA | 8 - BRAÇADEIRA DE APERTO DO TUBO PLÁSTICO FLEXÍVEL. |
| 2 - CAMADA DE TRATAMENTO ANTI-CORROSIVO | 9 - BARRA DE AÇO (ANCORAGEM) |
| 3 - GRAXA NEUTRA | 10 - TUBO FLEXÍVEL CORRUGADO. |
| 4 - TUBO PLÁSTICO | 11 - LUVA |
| 5 - CALDA DE CIMENTO | 12 - SUPERFÍCIE DO TERRENO |
| 6 - DUTO DE PLÁSTICO ALARGADO | 13 - CHAPA DE AÇO |

DETALHE 1 - EXTREMIDADE DA ANCORAGEM
S./ESC.



DETALHE 3 - FORMA DA COBERTURA DE PROTEÇÃO DA EXTREMIDADE DA ANCORAGEM
ESC. 1:10



PREFEITURA MUNICIPAL DE VITÓRIA

ADMINISTRAÇÃO
LUCIANO SANTOS REZENDE

SECRETARIA MUNICIPAL DE OBRAS E HABITAÇÃO - SEMOHAB
SUBSECRETARIA DE ESTUDOS E PROJETOS

SÉRGIO DE SÁ FREITAS
SECRETÁRIO DE OBRAS E HABITAÇÃO

ROBERTO MANATO VALENTIM
SUBSECRETÁRIO DE ENGENHARIA E OBRAS

RODRIGO SCARDUA PINTO
GERENTE DE PLANEJAMENTO E OBRAS

OBRA: PROJETO DE CONTENÇÃO DOS BLOCOS ROCHOSOS NO BAIRRO SANTA TEREZA

ENDEREÇO:

PROJETO:

PROPRIETÁRIO:

AUTOR DO PROJETO:

RESPONSÁVEL TÉCNICO PELA OBRA:

CONTEÚDO: PLANTAS E DETALHES

DESENHO:

DATA: DEZEMBRO/2018

ESCALA: INDICADA

REVISÃO: 00

FRANCHA: